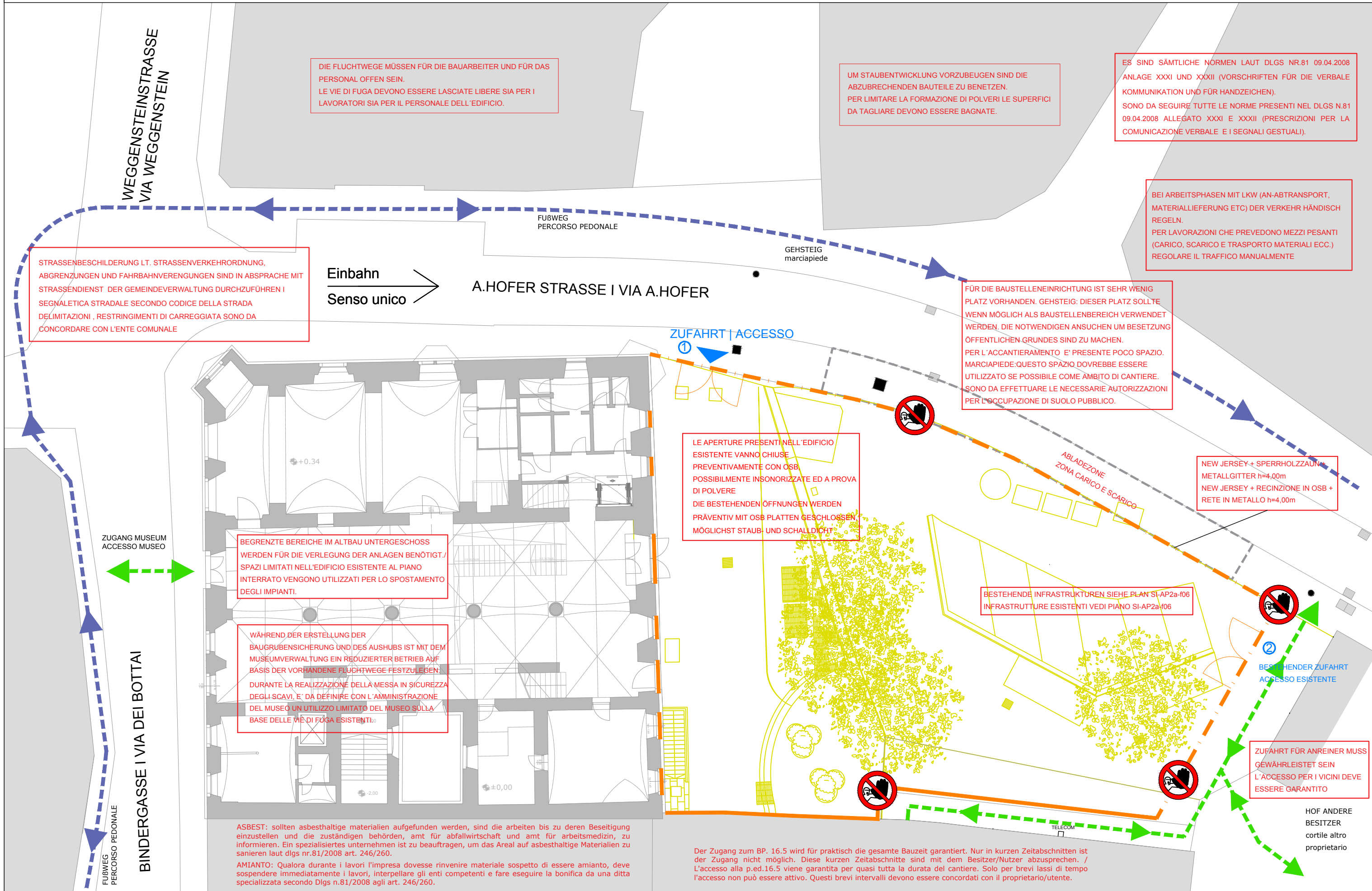


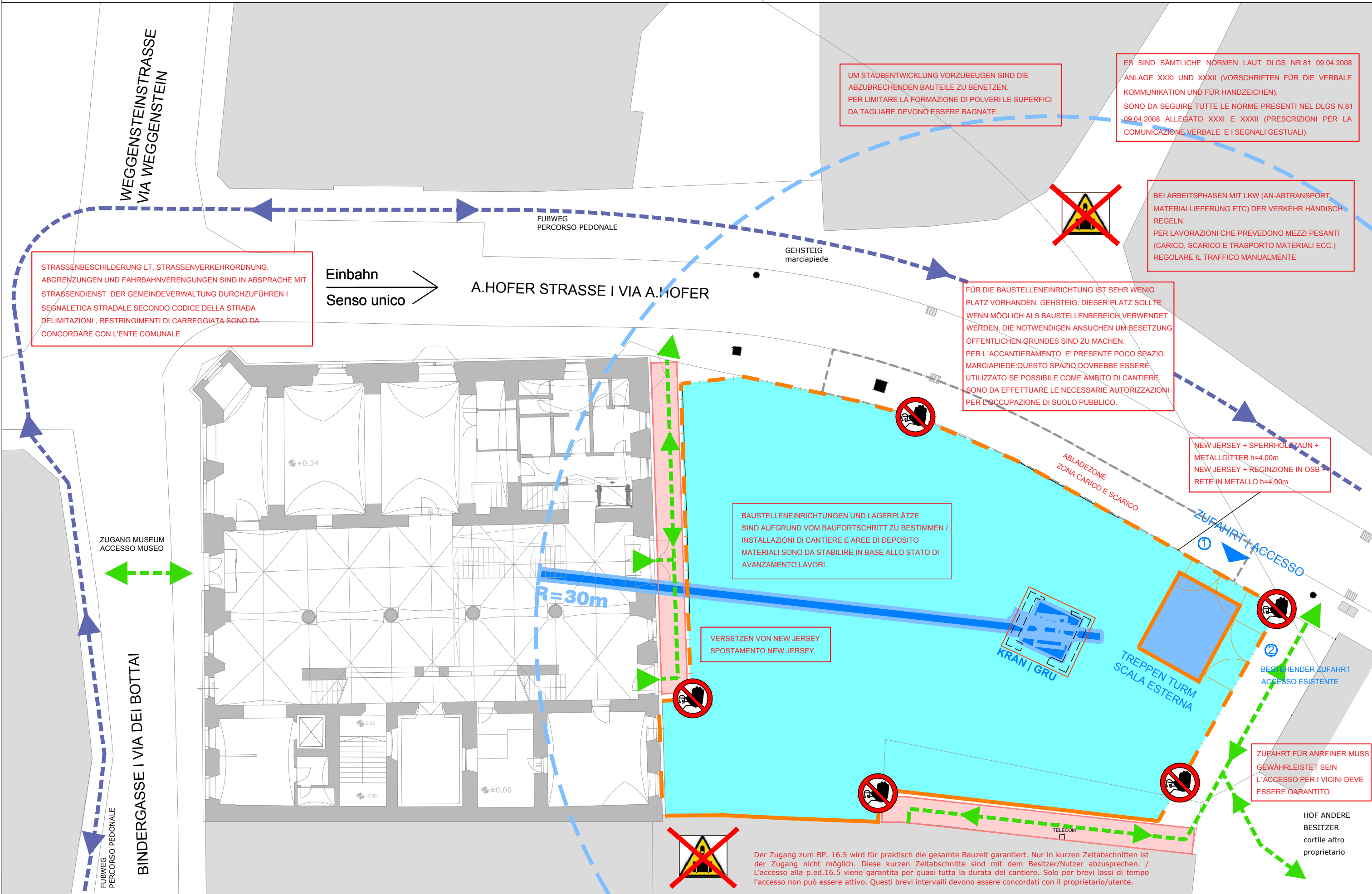
LAGEPLAN PHASE 1 : VORBEREITENDE ARBEITEN
PLANIMETRIA FASE 1: PREPARAZIONE AREA DI CANTIERE

M = 1:200



LAGEPLAN PHASE 3: NEUBAU
PLANIMETRIA FASE 3: COSTRUZIONE EDIFICIO NUOVO

M = 1:200



LEGENDE | LEGENDA:

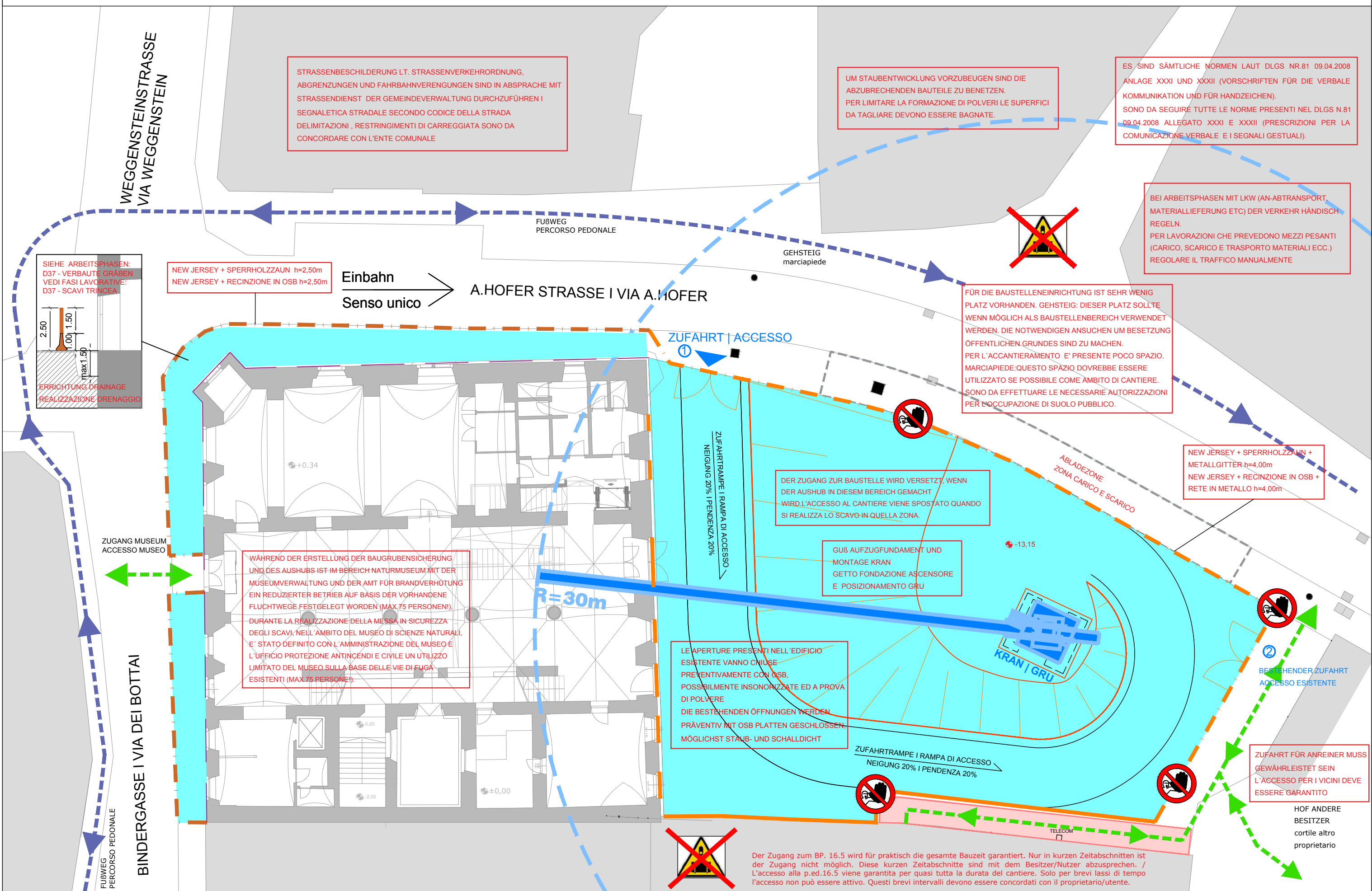
- FLUCHTRICHTUNG VIA DI FUGA
- ELEMENTE WEGZURÄUMEN ELEMENTI DA RIMUOVERE
- BAUSTELLEBEREICH AREA DI CANTIERE
- GERÜST / FUSSGÄNGER PONTEGGIO / PASSERELLA
- UNTERFANGUNG SOTTOMURAZIONI
- 1. UNTERGESCHOSS 1. PIANO INTERRATO
- SPERRHOLZZAUN RECINZIONE IN OSB
- NEW JERSEY + SPERRHOLZZAUN + METALLGITTER h=4,00m
- NEW JERSEY + RECINZIONE IN OSB + RETE IN METALLO h=4,00m

Alle Vorschriften des "Testo unico della sicurezza" Lgs. D. n.81 09.04.2008 sind von allen an den Arbeiten beteiligten Unternehmen zu befolgen.
Tutte le disposizioni contenute nel "Testo unico della sicurezza" Dlgs. n.81 09.04.2008 sono da seguire da parte di tutte le imprese che eseguono i lavori.

Nel POS l'impresa può proporre una soluzione alternativa di accantieramento
Die Baufirma kann im ESP eine alternative Baustelleneinrichtung vorschlagen

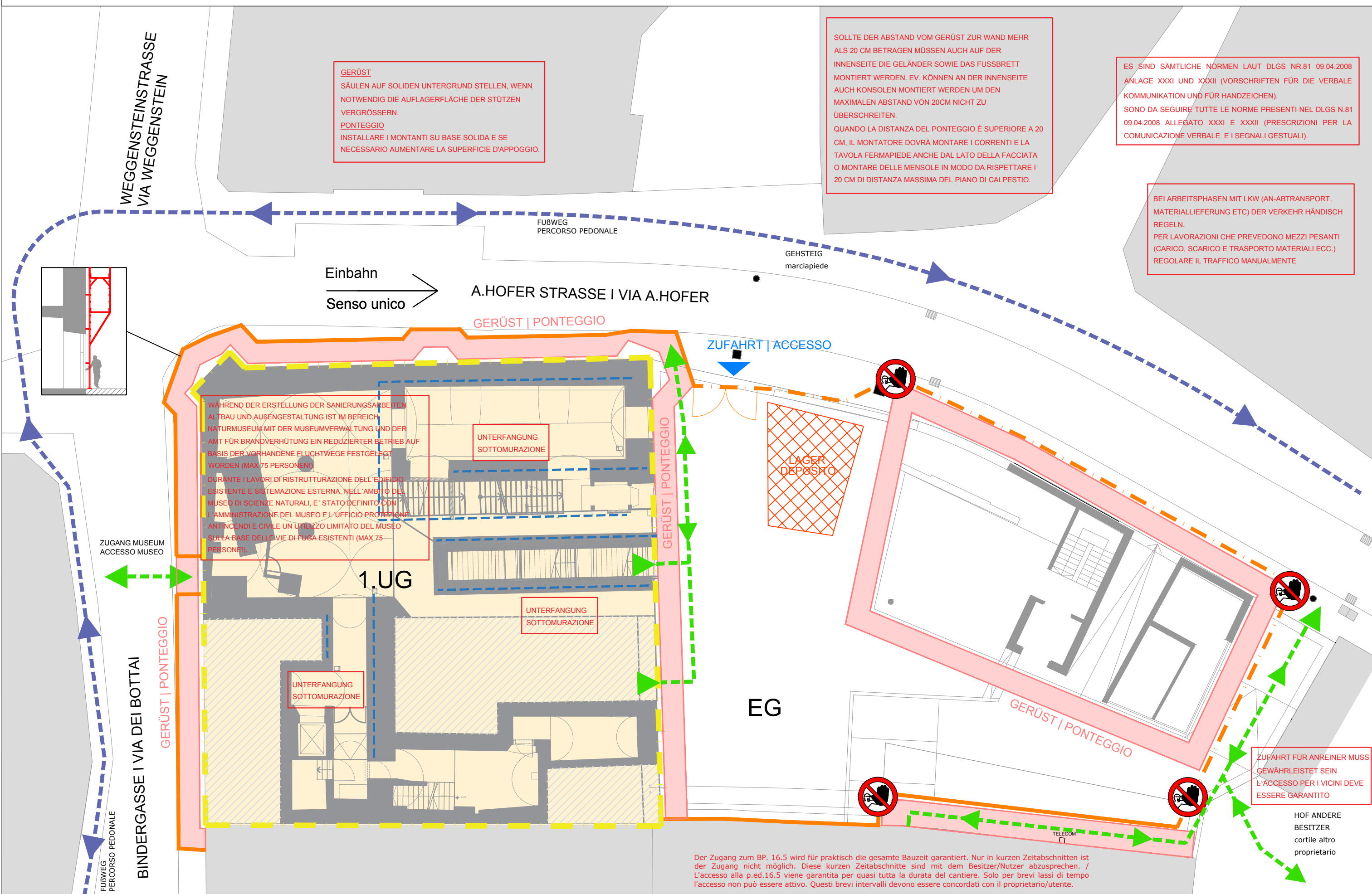
LAGEPLAN PHASE 2: BAUGRUBENSICHERUNG UND AUSHUB
PLANIMETRIA FASE 2: PROTEZIONE DELLO SCAVO E SCAVO

M = 1:200



LAGEPLAN PHASE 4: SANIERUNG ALTBAU UND AUßENGESTALTUNG
PLANIMETRIA FASE 4: RISTRUTTURAZIONE EDIFICIO ESISTENTE E SISTEMAZIONE ESTERNA

M = 1:200



Autonome Provinz Bozen
Assessorat für Bauen
Abt. 11 - Hochbau und technischer Dienst

Provincia Autonoma di Bolzano
Assessorato ai lavori pubblici
Rip. 11 - Edilizia e servizio tecnico

Provincia Autonoma di Bulsan
Assessorat per i leures publics
Rep. 11 - Frabich y servic technich

Projekt: 22.01.008.013.02.02.01
Progetto: 22.01.008.013.02.02.01

Unterirdische Erweiterung der Ausstellungsräume und des Archivs des Naturmuseums Bozen
Ampliamento interrato degli spazi espositivi e degli archivi del Museo di Scienze naturali di Bolzano

AUSFÜHRUNGSPROJEKT - PROGETTO ESECUTIVO

Planinhalt | Contenuto

SICHERHEITS- UND KOORDINIERUNGSPLAN
Piano di sicurezza e di coordinamento

Lageplan - Baustelleneinrichtung und Bauphasen
Planimetria - Accantieramento e fasi di cantiere

Der Architekt
Il direttore d'ufficio

Der Architekt
Il direttore d'ufficio

Der Architekt
Il direttore d'ufficio

Der Architekt
Il direttore d'ufficio

Der Architekt
Il direttore d'ufficio

Der Architekt
Il direttore d'ufficio

Der Architekt
Il direttore d'ufficio

Der Architekt
Il direttore d'ufficio

Der Architekt
Il direttore d'ufficio

Der Architekt
Il direttore d'ufficio

Der Architekt
Il direttore d'ufficio

Der Architekt
Il direttore d'ufficio